

MED OPTIONER OG MILJØ

CADO®

REDSKAB LEGEHUS



Legehuse sætter scenen for mange gode timers fantasileg. Her forsvinder virkeligheden, og børnene kan fordybe sig i deres egen verden, med legehuset som omdrejningspunkt. Her kan børnene lege købmandsbutik, restaurant, kiosk, eller udnytte rummet til anden leg .

Fantasilegen er yderst vigtig for udvikling af børnenes kreative kundskaber, og af samme grund er legehuse og lign. rigtige gode for børnenes udvikling.

Den lille disk i legehuset inviterer til, at barnets fantasi sættes i gang og legen kan udvikle sig.

Huset er lavet af Kalmar brædder - lærk

Dimensioner: Længde= 1,5 m Bredde= 1,45 m

Legehusets legeværdi:



Stærk tematik som styrker indbildningskraften



Legehuset lægger op til flerleg som er positivt for opbygning af sociale kompetencer

REDSKAB BABYGYNGE



De fleste børn elsker at gynge, og at gynges er en vigtig del i stimuleringen af det vestibulære system hos barnet. Samtidig hjælper en gynges barnet til at opnå bedre forståelse af tyngdekraften, bevægelser, hastighed og retningen på disse.

Denne gynges er beregnet til de mindste, og kommer derfor med et specielt babysæde.

Der lægges hybridgræs omkring gyngen for at undgå lunger i græsset, og bortslid af det eksisterende græs. Sker dette er der ikke længere nok stødabsorbering.

Gyngens legeværdi:



Mulighed for gyngesleg som er vigtig til udvikling af vestibulærsansen.

REDSKAB KLATRESYSTEM

Lille legetårn med rutschebane, klatreplade, kravlerør og balancetrin.

Et alsidigt legetårn med høj legeværdi. En sjov udfordring til de mindste, giver det mon ekko når man synger i røret?

Der lægges hybridgræs foran rutsjebanens udløb for at undgå lunger i græsset, og bortslid af det eksisterende græs. Sker dette er der ikke længere nok stødabsorbering.



Klatresystem legeværdi:



Klatremuligheder som styrker kinæstesisansen.



Mulighed for rutscheleg



Balancestubbene skaber forløb som styrker *dømmekraften*.



Balancemuligheder til styrkelse af børnenes kinæstesisans.

CADO®

REDSKAB GYNGESTATIV



De fleste børn elsker at gygne, og at gygne er en vigtig del i stimuleringen af det vestibulære system hos barnet. Samtidig hjælper en gyngesæt barnet til at opnå bedre forståelse af tyngdekraften, bevægelser, hastighed og retningen på disse. Når børn gynger sammen, som der er mulighed for med denne gyngesæt, oplever de desuden en social udvikling, da det er en fælles oplevelse at gygne.

Dette gyngesæt indeholder to dækgyngesæt.

Gyngesættet etableres med stolper i robinie.

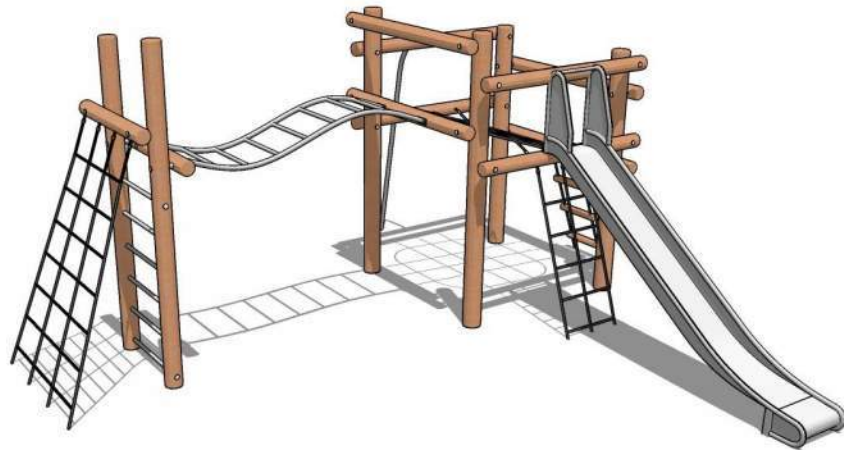
Der lægges hybridgræs med underlæggende faldpads i hele gyngesættets faldzone for at opfylde kravene til støddabsorberende underlag for legeredskaber.

Gyngesættets legeværdi:



Mulighed for gyngesæt som er vigtig til udvikling af vestibulærsansen.

REDSKAB TÅRN



Højt flot og alsidigt tårn med høj legeværdi, der er rutschebane, brandmandsstang, net- og bjergstige.

Her inviteres barnet til en sjov og udfordrende leg, hvor der er mulighed for at bruge både krudt og kræfter.

Der lægges hybridgræs med underlæggende faldpads i hele klatrestativets faldzone for at opfylde kravene til stødabsorberende underlag for legeredskaber.

Klatreanlæggets legeværdi:



Klatremuligheder som styrker kinæstesisansen.



Mulighed for rutscheleg



Redskabet lægger op til flerleg, som er positivt for opbygning af sociale kompetencer



Mulighed for at opbygge styrke på brandmandsstangen

CADO®

REDSKAB VIPPEDYR



Vipper er fantastiske legeredskaber, der med deres udformninger stimulerer børns fantasi og kreativitet og med de rytmiske bevægelser udfordrer både balance og motorik.

Vippe med 4 stk. stålgreb i rustfri stål. Bildæk til støddæmpning under vippebom.

Her inviteres børnene til en social leg, hvor der skal samarbejdes for at få vippet i gang.

Der kan vippe op til fire børn af gangen. Hvem skal hænge til tørre og hvem kan synge højest?

Der lægges hybridgræs med underlæggende faldpads i hele vippens faldzone for at opfylde kravene til støddabsorberende underlag for legeredskaber.

Vippens legeværdi:



Mulighed for vippeleg



Redskabets udformning giver mulighed for flerleg, som er positivt for opbygning af sociale kompetencer



Vippe og klatrestativ udskiftes med legetårn

REDSKAB TRAMPOLIN



Trampoliner hører til det mest attraktive fritidsudstyr og har en stor tiltrækningskraft på børn, unge og voksne. De er derudover et rigtig godt redskab til at styrke elevernes kinæstesisans.

Denne nedgravningstrampolin består af en meget stabil varmegalvaniseret rammekonstruktion med et ydelsesniveau der er tilpasset børn og kommer med en sort sprængflade på 100 x 100cm.

Der placeres 2 trampoliner i forbindelse med hinanden.

Placeringen i gruppe er ideel for flerleg hvor flere elever hopper sammen på hver deres trampolin.

Der lægges hybridgræs omkring trampolinerne for at undgå lunger i græsset, og bortslid af det eksisterende græs. Sker dette er der ikke længere nok stødabsorbering.

Trampolinernes Legeværdier:



Placeringen med flere trampoliner samme sted giver mulighed for flerleg og derved udvikling af sociale kompetencer



Springmuligheder til styrkelse af brugernes kinæstesisans

REDSKAB SVÆVEBANE



Flot Robinia envejs-svævebane med max. 1,5 m niveauforskel mellem start og mål.

Her inviteres barnet til en sjov tur, der kildrer i maven og giver sus i håret.

Svævebanen er især, velegnet til større børn.

Der lægges hybridgræs under sædets bevægelsesbane for at undgå lunger i græsset, og bortslid af det eksisterende græs. Sker dette er der ikke længere nok stødabsorbering.

Derudover lægges der hybridgræs med underlæggende faldpads i hele ankomstområdets faldzone for at opfylde kravene til stødabsorberende underlag for legeredskaber.

Svævebanens legeverdier:

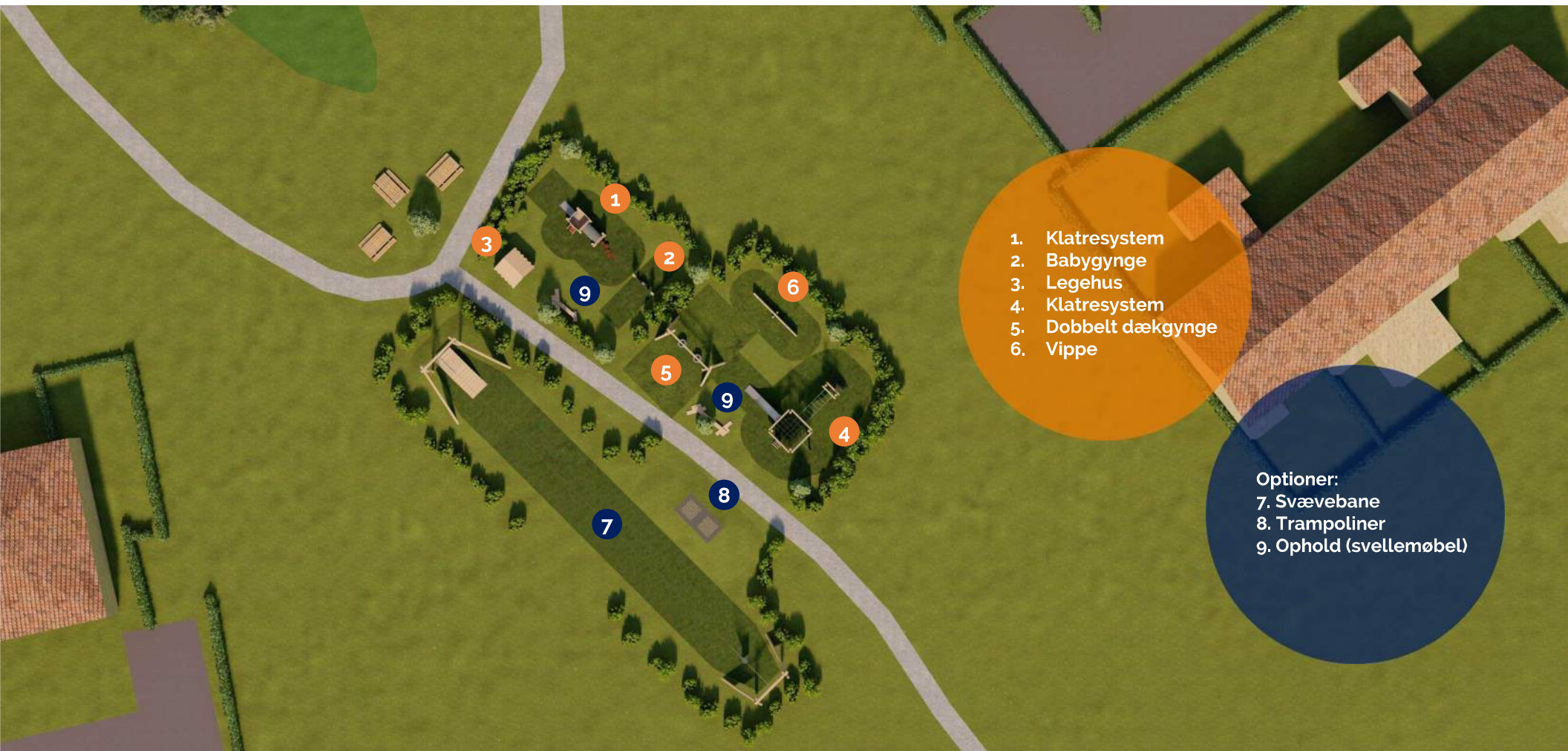


Svævebanen er god for udviklingen af vestibulærsansen



Svævebanen giver mulighed for flerleg og derved udvikling af brugernes sociale kompetencer

HELHEDSPLAN – MED OPTIONER OG MILJØ



Designet/tegningerne af lege- og bevægelsesområdet er CADO's ejendom og må ikke videregives til 3-mand.
Skulle designet/tegningerne anvendes uden CADO's skriftlig godkendelse, vil der blive opkrævet et gebyr på 10 % af kontraktsummen.
Beplantning i form af buske, træer og mindre planter er kun en illustration af størrelser og bør give et bud på, hvordan anlægget vil se ud efter flere års vækst.

VISUALISERING



Overblik over en mulig ny legeplads. Alle redskaber er i robinie, og alle redskaber der kræver faldunderlag har hybridgræs og faldpads.

Designet/tegningerne af lege- og bevægelsesområdet er CADO's ejendom og må ikke videregives til 3-mand. Skulle designet/tegningerne anvendes uden CADO's skriftlig godkendelse, vil der blive opkrævet et gebyr på 10 % af kontraktsummen. Beplantning i form af buske, træer og mindre planter er kun en illustration af størrelser og bør give et bud på, hvordan anlægget vil se ud efter flere års vækst.

CADO®

VISUALISERING



Overblik over en mulig ny
legeplads.

OBS! Beplating og
borde-/bænkesæt er
IKKE med i prisen

Designet/tegningerne af lege- og bevægelsesområdet er CADO's ejendom og må ikke videregives til 3-mand.
Skulle designet/tegningerne anvendes uden CADO's skriftlig godkendelse, vil der blive opkrævet et gebyr på 10 % af kontraktsummen.
Beplantning i form af buske, træer og mindre planter er kun en illustration af størrelser og bør give et bud på, hvordan anlægget vil se ud efter flere års vækst.

CADO®

ØKONOMI

CADO®

ØKONOMI

Alle priser er inklusiv levering og montering, men eksklusiv moms.

NY LEGEPLADS

- Legehus	kr.	21.400,-
- Babygyngende inkl. underlag	kr.	21.475,-
- Klatresystem, 1 tårn med rutschebane inkl. underlag	kr.	62.400,-
- Robinia gyngende med 2 dæksæder inkl. faldunderlag	kr.	63.025,-
- Klatresystem inkl. faldunderlag	kr.	195.725,-
- Robinia vippe inkl. faldunderlag	kr.	53.125,-

Samlet pris for ny legeplads ex. moms. **kr. 417.150.00,-**

Samlet pris for ny legeplads inkl. moms. **kr. 521.437.50,-**

Ved bestilling inden 1/6 /2022 gives der 3 års årlig hovedinspektion med i prisen. Værdi 15.000,- ex. moms. Pris 4. år og frem er 5000,- ex moms om året.

ØKONOMI - OPTIONER

CADO®

ØKONOMI – OPTIONER

Alle priser er inklusiv
levering og montering, men
eksklusiv moms.

NY LEGEPLADS - OPTIONER

- Ansøgning om byggetilladelse varetaget af CADO ex. kommunale sagsbehandlingsgebyrer	kr.	3.850,-
- Legepladsinspektion af uvildig inspektør arrangeret af CADO	kr.	3.850,-
- 2 stk. trampoliner inkl. kantpude og underlag	kr.	97.000,-
- Robinia svævebane 30 meter inkl. underlag og faldunderlag	kr.	153.250,-
- Egesvellemøbel til de små	kr.	5.600,-
- Egesvellemøbel til de store	kr.	7.520,-

Samlet pris for ny legeplads - optioner ex. moms. **kr. 271.070,-**

Samlet pris for ny legeplads - optioner inkl. moms. **kr. 338.837,5,-**

MATERIALER OG PRODUCENTER

CADO®



SVÆVEBANER I ROBINIE

At svæve og flyve gennem luften er både sjovt og motorisk udviklende.

Der udløses mange kræfter i både børn og bane – det er en stor del af forklaringen på, hvorfor det er så sjovt at køre svævebane.

De mange kræfter sætter sig, som gode oplevelser i både barn og bane. Barnet skaber større og større tryghed og forståelse af tyngdekraft og opnår motorisk udvikling. Banen slides i opbremsningsfjeder og løbekat, som almindelige sliddele – Lige som dæk slides på en bil.

Løbekat og fjeder slides derfor, som de bruges og er et glædeligt tegn på, at mange børn får lærerige oplevelser på svævebanen.

Der bør afsættes ressourcer til løbende tilsyn, samt drift og vedligehold af en svævebane, så den altid er funktionel med høj legeværdi og sikker i forhold til, at alt mekanisk er tilset.

Efter den sidste revision af EN1176 skal der være stødabsorberende faldunderlag i hele stødområdets udstrækning til en faldhøjde svarende til underkanten af sædet på løbekatten = typisk imellem 120 og 130cm. Derfor er græs ikke længere nok.

Efter den nye revision af EN1176 skal faldhøjden måles som afstanden fra en UBELASTET løbekat - I modsætning til den gamle standard hvor afstanden skulle måles fra en belastet løbekat. Dvs. at der nu skal være en FH 130cm i hele svæve området og mere i ankomstområdet.



CADO HYBRIDGRÆS

Med CADO hybridgræs får du det bedste fra to verdener, med slidstyrken og det stedsegrønne fra kunstgræs, samtidigt med den ubearbejdede følelse fra naturgræs.

CADO naturgræs rulles ud over en naturlig græsplæne, hvilket med tiden betyder at de naturlige græsstrå vil blande sig med de kunstige. CADO hybridgræs giver et flot grønt look og er med til at beskytte det skrøbelige naturlige græs, som især kan være udsat ved dårligt vejr, alment slid og steder med høj aktivitet.

CADO naturgræs er lavet af samme materiale som kunstgræs, men i en mindre mængde. Stråene er produceret i Polyethylen og netter hvorpå stråene er sået fast, er coatet med latex. Begge materialer gør CADO naturgræs enormt slidstærkt.



CADO®



CADO NATURLEG

CADO naturleg er baseret på dansk produceret legeredskaber i højeste kvalitet. Alle de tilbudte legeredskaber er produceret og etableret i henhold til DS/EN1176, faldunderlag i henhold til DS/EN1177.

Basis konstruktioner:

Class 1 Robinie kænetræ, naturlig opvokset, afsplintet, afhøvlet.
Dimensionerne kan variere da naturligt voksende træ aldrig er fuldstændigt lige.

Tov:

Sort stålarmet taifuntov.

Rutsjebaner:

Rutsjebaner er udført i rustfri stål.

Samlinger, kæder og bøjler osv.:

Alle samlinger, kæder, bøjler osv. er udført i rustfrit stål.

Tildækninger:

Douglastræ afbarket og pudset, ca. 3 cm. tykke.

Tage og vægge:

Douglastræ afbarket og pudset, ca. 3cm tykke.

Bjælker:

Ø15-18cm kernetræ af Robinie afsplintet, afhøvlet.

Overfladebehandling:

Naturlige miljøvenlige olier, brunpigmenteret eller vandbaseret træmaling.

Garanti:

Der ydes 15 års garanti på alle bærende komponenter og større konstruktioner. Der ydes 5 års garanti på alle andre dele på de større konstruktioner. Garantien gives kun ved tilsigtet brug af redskaberne.

PRODUCENTEN **NORNA**

NORNA PLAYGROUNDS designer og producerer naturlegeredskaber baseret på børns behov for stimulering af fantasi, kreativitet og motorik. Deres produkter appellerer til naturlig og fri leg for alle, i et bæredygtigt og sikkert design.

I designet sigtes der konstant mod at understøtte et bæredygtigt, sikkert og kreativt rum for børn at vokse i. Et rum hvor børn kan opdage, lære og udfordre sig selv - helt naturligt.

NORNA PLAYGROUNDS er derudover optaget af rummet mellem legeredskaberne. Et rum hvor personligheder, fantasi, kreativitet, og venskaber vokser. Deres bæredygtige produktsortiment består af naturlige og klassiske designs indenfor naturleg. Ens for alle legeredskaber er høj legeværdi, hvor legen opfindes af dem som skal lege og kan starte og udvikle sig fra mange sider og på mange måder. Udfordrende uden at gå på kompromis med kvalitet, naturlighed og sikkerhed.



NORNA FSC® CERTIFICERET

Bæredygtighed

Bæredygtighed går på tværs af hele NORNA PLAYGROUNDS. Udover at arbejde på at nedsætte deres miljøaftryk gennem hele værdikæden, er alt deres træ, samt fabrik FSC® certificeret.

FSC® (Forest Stewardship Council®)

International mærkningsordning af bæredygtig træ. FSC® mærkningen dokumenterer, at varer har oprindelse i skovområder der udnyttes bæredygtigt. Bag FSC-mærket ligger et strengt internationalt kontrolsystem. FSC®-systemet sikrer og overvåger, at træet kan spores helt tilbage til de skovområder, hvor det stammer fra.

For at NORNA PLAYGROUNDS, kan være FSC® certificeret, kræver det at de kan fremvise en omfattende dokumentation, samt at deres medarbejdere er uddannet til at håndtere FSC® certificeret træ. Desuden er alle virksomheder eller skove med en certificering udsat for et årligt kontrolbesøg af et uvildigt certificeringsfirma.

- FSC® arbejder bredt med bæredygtighed - både økonomisk, socialt og miljømæssigt.
- FSC® sikrer at sjældne planter, og kilder og vandløb beskyttes.
- FSC-skoven sikrer at truede dyr lever trygt fordi, deres leve- steder, fredes mod fældning.
- FSC® beskytter lokalbefolkninger, skovarbejdere og indfødte i skove verden over.
- FSC® sikrer at en procentdel af den samlede indtægt fra skoven bruges til at støtte lokalsamfundet.
- FSC® sikrer at skovarbejdere sikres en fair løn, sikkerhedsudstyr og uddannelse.



CADO®



GARANTI NORNA

Legeredskaber fra NORNA PLAYGROUNDS er produktansvars-forsikrede, og overholder bestemmelserne i den europæiske standard for legeredskaber EN 1176.

Garantier

Nedenstående garantier er gældende, hvor der opstår fejl der skyldes materiale – eller produktionsdefekter.

- Der ydes 25 års garanti på galvaniserede bærende dele, stålstolper og rustfri stålkomponenter.
- Der ydes 20 års garanti på HPL komponenter og HDPE paneler.
- Der ydes 15 års garanti på væsentlig råd i robiniatræ.*
- Der ydes 10 års garanti på øvrige galvaniserede dele, væsentlig råd i andet behandlet træ.*
- Der ydes 5 års garanti på fjedre der indgår i vippeelementer, Udtalt korrosion af malede metaldele, støbte plastdele, klatrenet - og rebkonstruktioner.
- Der ydes 2 års garanti på bevægelige plast- og metaldele, solsejl, hængekøjer, udtalt revnedannelse i robiniatræ.

*3.1: NORNA giver 15 års garanti mod nedbrydning forårsaget af råd og svamp på træsorten Robinia, hvor nedbrydningen har et omfang, hvor træets bæreevne er utilstrækkelig i forhold til EN 1176. Nedbrydning der kun har betydning for udseendet, er ikke omfattet.

*4.2: NORNA giver 10 års garanti mod nedbrydning forårsaget af råd og svamp på "andet behandlet træ", hvor nedbrydningen har et omfang, hvor træets bæreevne er utilstrækkelig i forhold til EN 1176. Nedbrydning der kun har betydning for udseendet, er ikke omfattet.

ORGANISATION OG TIDSPLAN

CADO[®]

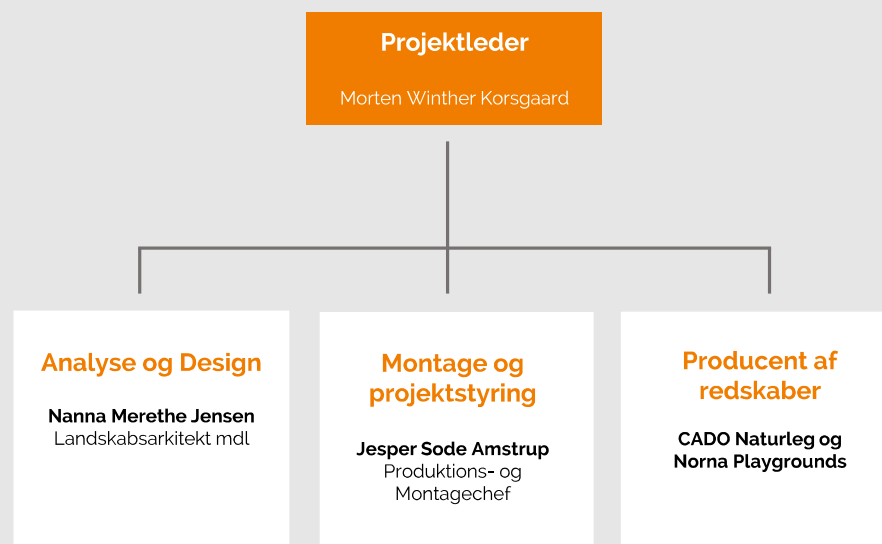
PROJEKTORGANISERING OG TIDSPLAN

På indeværende tidspunkt er produktionstid ca. 10 uger.

Arbejderne på pladsen forventes at tage max. 4 uger – i nedenstående rækkefølge:

- 1. UGE** Klargøring og håndtering af terræn
- 2. UGE** Montering af redskaber
- 3. UGE** Montering af redskaber
- 4. UGE** Færdiggørelse af alle arbejder + afleverings forretning

Morten vil løbende have tilsyn med sagen.



KONTAKT PERSONER



Morten Winther Korsgaard

Rådgivning og Projektsalg
Landskabsarkitekt, mdl.

Yderholmvej 35
DK-2680 Solrød Strand

Tel: +45 70 22 26 28
E: mwk@cado.dk
M: +45 22 21 46 00



Jesper Sode Amstrup

Produktions- og montagechef

Yderholmvej 35
DK-2680 Solrød Strand

Tel: +45 70 22 26 28
E: jso@cado.dk
M: +45 31 46 49 21

REFERENCER

CADO®

HUNDREDMETER SKOVEN KØBENHAVN



Reference link: <https://cado.dk/reference/hundredmeterskoven-koebenhavn/>

BØRNEHUSET ESPELUNDEN



Reference link: <https://cado.dk/reference/boernehuset-espelunden/>

RANDERS KASERNE



Reference link: <https://cado.dk/reference/randers-kaserne/>

GÅRDLAUGET GYLDENLØVESGADE-KARREEN



Reference link: <https://cado.dk/reference/gaardlauget-boulevarden/>

KRONHJORTEN STØVRING



Reference link: <https://cado.dk/reference/kronhjorten-i-stoevring/>

STEVNS DAGSKOLE



Reference link: <https://cado.dk/reference/stevns-dagsskole/>